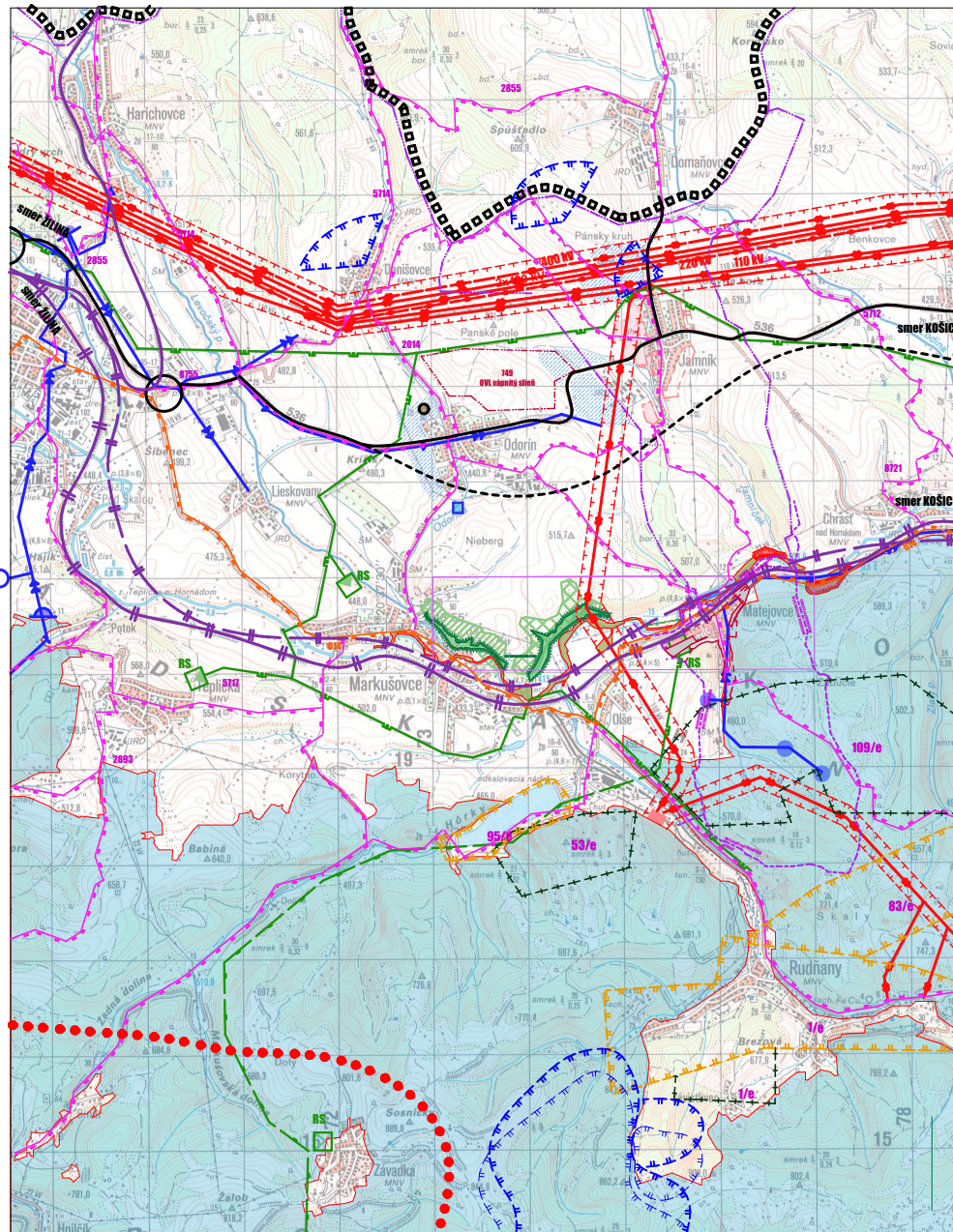


MATEJOVCE nad HORNÁDOM - územný plán obce Zač č. 3/2021

m 1:50 000



LEGENDA:

aktuálny stav	navrhovaný stav	popis
—	—	hranica kraja
—	—	hranica katastra
—	—	obytná plocha
—	—	plochy rekreácie a turizmu
—	—	poľnohospodársky dvor
—	—	rekreačný priestor
—	—	koridor VNN vedení
—	—	podzemný zdroj vody
—	—	hlavný skupinový privádzač pitnej vody
—	—	vodojem
—	—	upravňa vody
—	—	národná prírodná pamiatka
—	—	prírodná pamiatka

—	—	PHO zdroja pitnej vody 2.st.
—	—	ČOV
—	—	navrhovaný stav
—	—	kanalizácia
—	—	110 KV
—	—	220 KV
—	—	400 KV
—	—	VTL plynovod

LEGENDA:

—	—	regulačná stanica plynu
—	—	ochranné pásma všetkých druhov
—	—	vykrovné triedy
—	—	dvojité obojstranné vedenie 400 KV
—	—	preložka vodného toku
—	—	SKUEV 0928 stredný tok Hornádu
—	—	SKUEV 0 36 CHVÚ Volovské vrchy
—	—	NPP Markušovské steny
—	—	SKUEV 0286 Hornádske vápence
—	—	SKUEV 0 36 CHVÚ Volovské vrchy
—	—	vyhradené pozemky
—	—	ochrana ložiskového územia
—	—	dĺžka v priestore
—	—	skladky s ukončenou prevádzkou
—	—	národné rádonové riziko
—	—	hranica katastrálneho územia obce
—	—	sever
—	—	hranica zastavaného územia obce
—	—	plochy navrhovanej zástavby

ŠIRŠIE VZŤAHY



—	SKUEV 0928 stredný tok Hornádu
—	NPP Markušovské steny
—	SKUEV 0286 Hornádske vápence
—	SKUEV 0 36 CHVÚ Volovské vrchy

SCHVALOVACIA DOLOŽKA

SCHVALUJÚCI ORGÁN :		OBEČNÉ ZASTUPITEL'STVO V MATEJOVCIACH NAD HORNÁDOM	
ČÍSLO UZNESENIA:	SCHVALOVACIA DOLOŽKA	OBSTARÁVATEL:	SRPACOVATEL:
DÁTUM SCHVÁLENIA:	SCHVALUJÚCI ORGÁN :	OBSTARÁVATEL:	
	ČÍSLO UZNESENIA:		
	DÁTUM SCHVÁLENIA:		

obsah výkresu

ŠIRŠIE VZŤAHY



obsah výkresu	miarka	miarka
ŠIRŠIE VZŤAHY	1:50 000	1:50 000
ŠIRŠIE VZŤAHY		
ÚPN - MATEJOVCE NAD HORNÁDOM		
ÚPN - obce Zač č. 3/2021		
obstarávateľ	obec MATEJOVCE NAD HORNÁDOM	číslo výkresu
Ing.arch. Ján Pastrňan		
obstarávateľ	obec MATEJOVCE NAD HORNÁDOM	číslo výkresu
Ing.arch. Lukáš Mihalčo		
hlavný riešiteľ / autor	Ing.arch. Ján Pastrňan	číslo výkresu
architekt urban	Ing.arch. Ján Pastrňan	
architekt urbanista	Ing.arch. Martin Jaško	
Ing.arch. Ján Pastrňan, Ing.arch. Lukáš Mihalčo		
vypracoval	Ing.arch. Ján Pastrňan, Ing.arch. Lukáš Mihalčo, Ing.arch. Martin Jaško	
kreslil	ZMENY A DOPLNKY č. 3 / 2021	číslo sady
druh projektu	ZMENY A DOPLNKY č. 3 / 2021	2 x A4
číslo zákazky	06/2021	2 x A4
formát	06/2021	2 x A4
dátum úpravy	04 2023	
archívne číslo		

1
1